

# Va4 - La belle boucle

 21 km

 4 h 30

Balisage



43 m  181 m

## Découverte du patrimoine naturel et architectural des environs de Vaas.

① Au départ de Vaas prendre la direction de Château du Loir et remonter le GR35 qui suit le ruisseau du Ponceau.

Après environ deux kilomètres, on aperçoit sur la gauche le château de la Brosserie et les arbres majestueux de son parc. Juste après le Moulin de Follet subsiste l'un des plus vieux verger de pommiers et poiriers de la commune, véritable "musée de la Taille" puisque l'on peut y voir des "portes drapeaux", des "bateaux" et des "doubles haies" (obtenues suite à des tailles successives des branches).

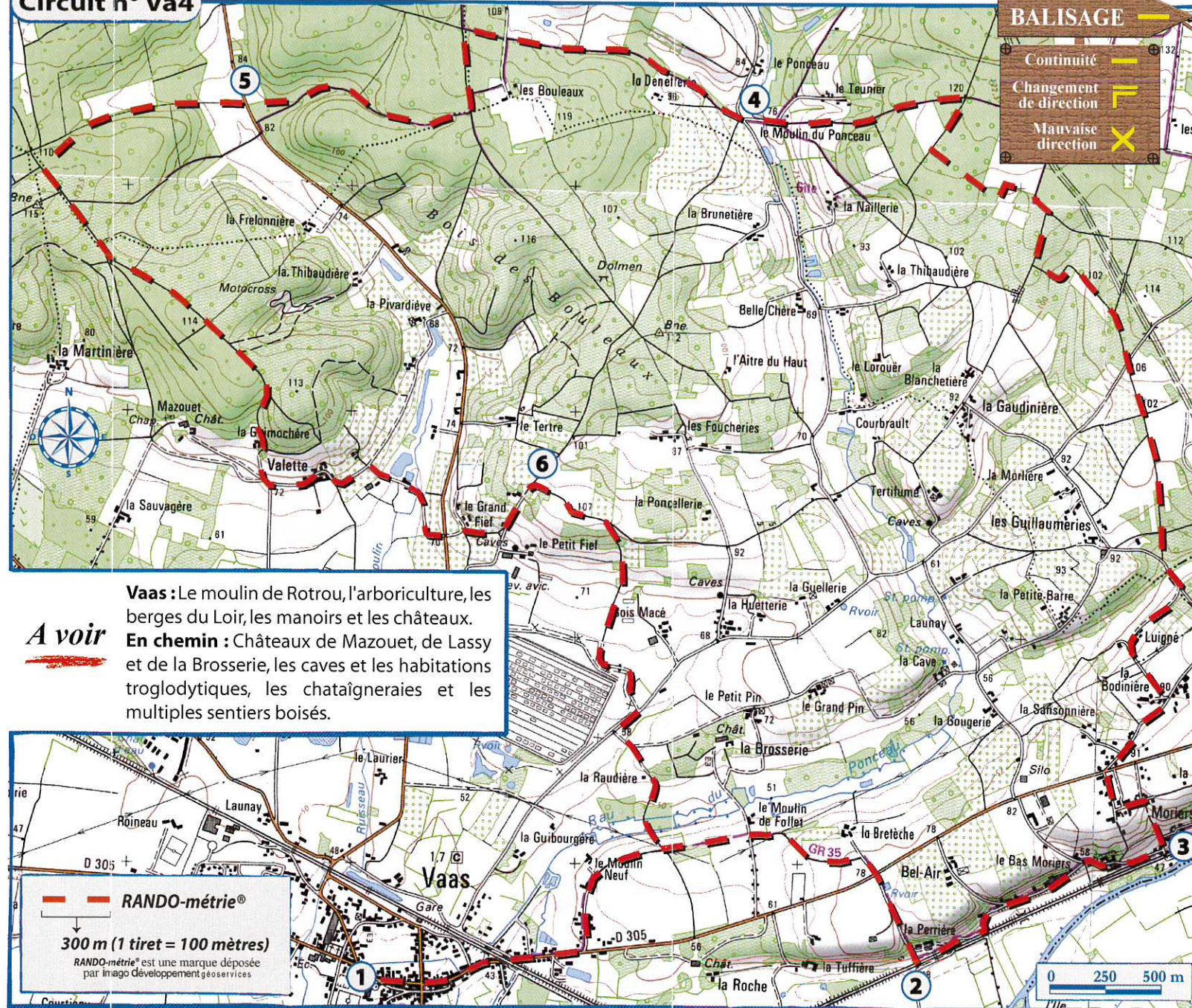
② Après la ferme de la Perrière, on passe devant une maison troglodytique, mais aussi devant des caves, qui furent les premières carrières d'où était extrait, du XIII<sup>ème</sup> au XX<sup>ème</sup>, le tuffeau destiné principalement à la construction de bâtiment. Une plus grande cave fut exploitée jusque dans les années 1990 comme cave champignonnière. Cette même cave fut réquisitionnée par les troupes d'occupation durant la seconde guerre mondiale pour stocker du carburant ainsi que les fameux V1 et V2 qui causèrent tant de dommages outre Manche. A l'arrivée des troupes Alliées, les nazis en dynamitèrent l'accès, ce qui explique la grande dépression à l'entrée.

Après avoir traversé le hameau de Bas Moriers, on longe le château de Lassy (ou de Bas Moriers). Endroit connu pour avoir reçu Mistinguett et Maurice Chevalier.

### Circuit n° Va4



Situation : Vaas, à 13km à l'Est du Lude et à 8,5km à l'Ouest de Château du Loir sur la D305.



**3** Passé ce château, quittez le GR en montant le chemin creux qui prolonge la route (qui elle tourne à droite) en direction du Hameau de Moriers. En haut de ce chemin prendre à gauche puis à droite au four à pain (très beau panorama sur la Vallée du Loir et le château de Maison Rouge à la Bruère sur le Loir).

Traversez la route de Château du Loir - Vaas.

Après les Nelleries prendre à gauche en direction de Luigné où un châtaigner, un Nouzillard du Lude, héberge plusieurs loges à pics. Suivre le chemin pour rejoindre la route de Montabon. Au printemps, il est possible d'admirer des orchidées sauvages sur le coté de ce chemin.

En arrivant au goudron prendre à gauche puis à une centaine de mètre plus loin emprunter le chemin montant sur la droite et rentrant dans la châtaigneraie. Le Conseil général de la Sarthe a fait implanter deux panneaux d'informations sur les châtaigniers et le biotope local.

Longer l'autoroute et les vergers jusqu'à la route de Luceau. Prendre à gauche puis à droite le chemin qui s'enfonce dans les bois. Suivre ce chemin et prendre à gauche avant d'aborder un champ cultivé (on aperçoit, derrière, l'autoroute). Au bout de ce chemin qui tourne deux fois à angle droit, prendre à droite et passer devant un bois de jeunes perches de châtaigniers et surtout devant des châtaigniers taillés en « têtard », puis prendre à gauche le chemin qui descend vers le moulin du Ponceau, au milieu de vieux châtaigniers.

**4** Traverser la route de Lavernat puis monter en face le chemin qui passe au milieu des Châtaigniers. Passer devant le cimetière des animaux, et au carrefour suivant prendre à gauche, puis à droite et descendre le sentier qui serpente dans les bois.

**5** Traverser la route de Verneil le Chétif et prendre le chemin légèrement sur la droite qui file vers les bois.

Au premier carrefour, prendre à gauche et suivre ce chemin jusqu'à la Guimochère et le château de Mazouet ; prendre alors à gauche et traverser le hameau de Valette.

Au premier carrefour, descendre à droite vers le Vieux Moulin et suivre ce chemin jusqu'à rejoindre la route de Verneil le Chétif. Prendre en face, tout droit puis en suivant le chemin qui longe le talus.

**6** Au bout de ce chemin prendre à droite pour remonter vers la Mortonnière et prendre le premier chemin à gauche, longer un poulai-lier puis (panorama) et prendre à droite le chemin creux qui descend pour rejoindre la route de Luceau.

Au goudron prendre à droite puis à gauche, passer devant la maison du ruau, traverser le Ponceau et rejoindre Vaas en suivant le GR35.

## Office de Tourisme Aune & Loir

Espace Lichtenau  
72360 MAYET  
Tél 02.43.46.33.72  
ot.mayet@wanadoo.fr

## Mairie de Vaas

Rue Anatole Carré  
72500 VAAS  
Tél 02.43.46.70.29

**Départ : parking de l'église**



### CHARTRE DU RANDONNEUR

*Aime et respecte la nature.  
Ecoute-la, ne la souille pas, ne la détruis pas.  
Reste sur le sentier et sois discret.  
Ne piétine ni cultures, ni sous-bois.  
Ne fume pas en forêt, n'y allume aucun feu.  
N'effraie pas les animaux.  
Ne néglige pas les contacts humains.  
Respecte et découvre ce monde rural qui t'accueille.*

Conception et réalisation : imago développement - 02.47.59.99.86

# Vaas

# La belle boucle



*Découverte du patrimoine naturel  
et architectural des environs de Vaas.*